
2024년 광주시 정보공개청구 빅데이터 분석 결과

디지털정보담당관

2024년 광주시 정보공개청구 빅데이터 분석 결과 보고

- 2024년 정보공개청구 현황을 분석하여 청구민원 발생 및 처리 현황을 파악하고 정보공개제도 관련 계획수립 및 사전정보공표 등 정책자료로 활용하기 위함.

I 관련문서

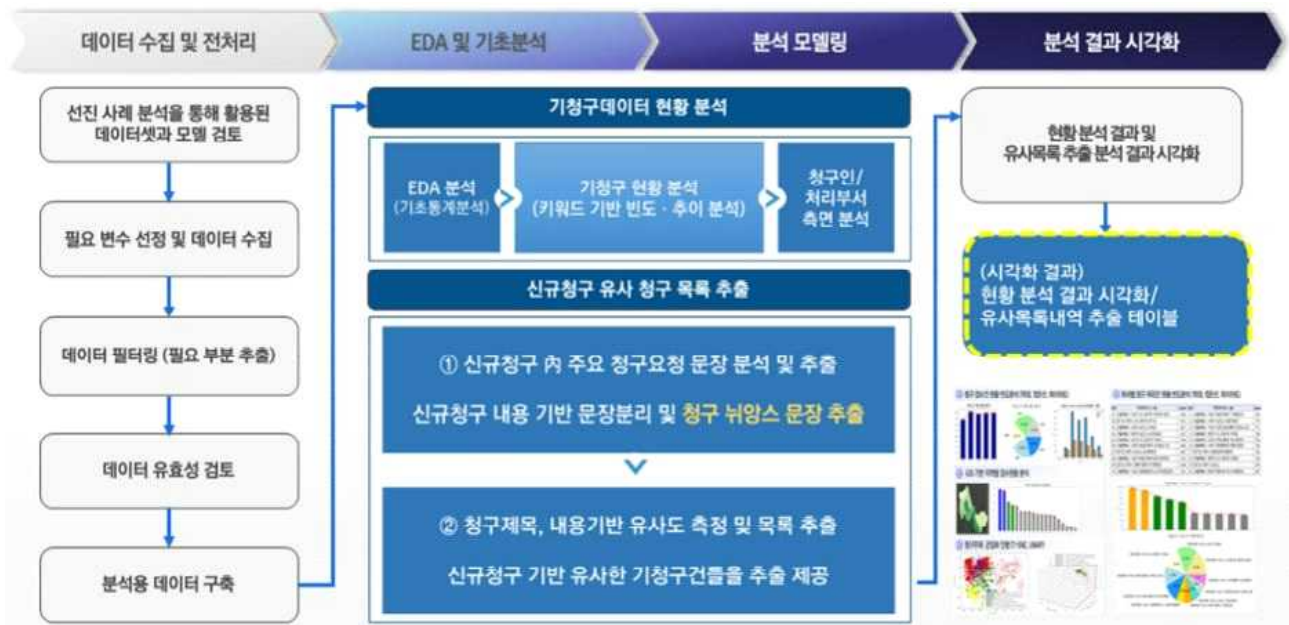
- 디지털정보담당관-19314(2024.7.26.)호 “2024년 광주시 빅데이터 분석과제 발굴·추진 계획“

II 분석개요

- 분석과제 : 2024년 광주시 정보공개청구 빅데이터 분석
- 분석방법 : 범정부 데이터 분석시스템 활용(표준분석모델)
- 분석기간 : 2024. 12. 16.~12. 24.
- 소요예산 : 비예산
- 분석데이터

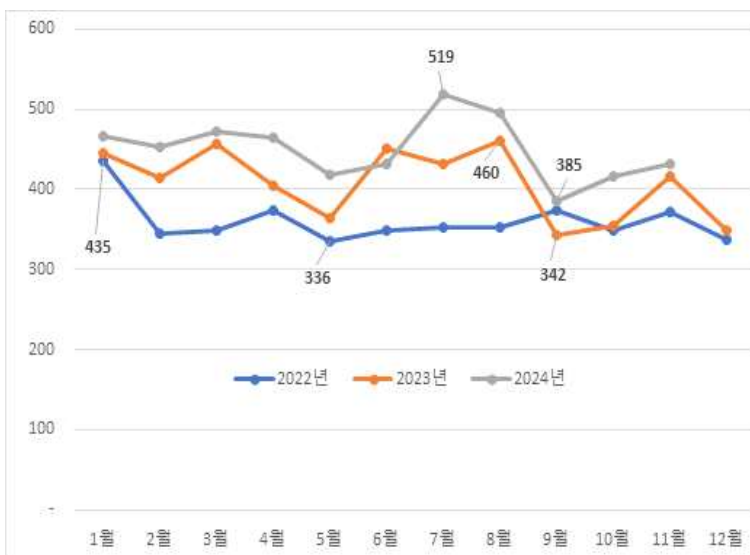
데이터명	파일형태	데이터출처	비고
정보공개청구데이터	csv	자체보유(행정지원과)	2022.1.1.~2024.11.30.

○ 분석절차



III 분석결과

1. 연도별 현황 비교(2022. 1. ~ 2024.11.)



	2022년	2023년	2024년
1월	435	445	466
2월	344	414	452
3월	349	456	473
4월	374	404	464
5월	336	364	419
6월	349	450	432
7월	353	431	519
8월	353	460	496
9월	374	342	385
10월	348	355	416
11월	372	417	432
12월	337	348	
계	4,324	4,886	4,954

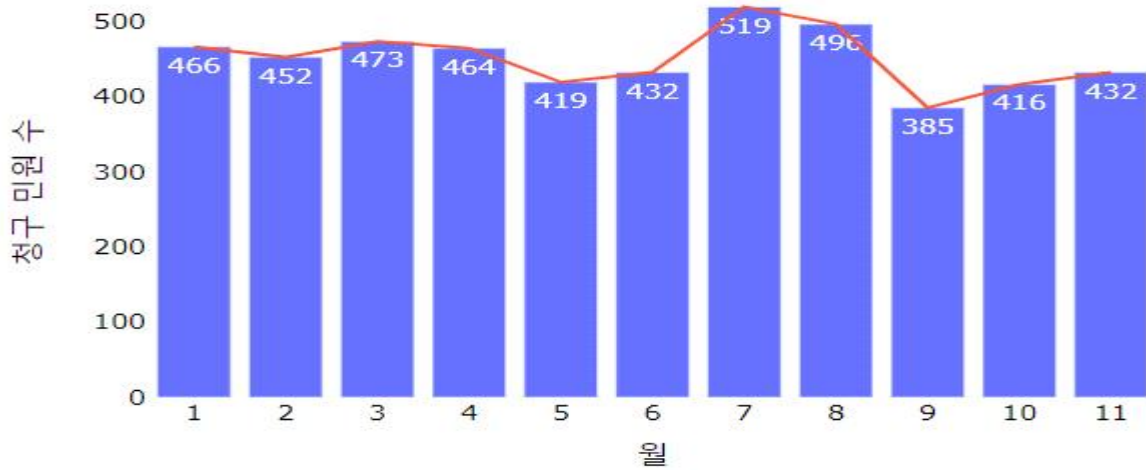
- 접수건수 : 2022년(4,324건), 2023년(4,886건), 2024년(4,954건)

※ 2024년은 1~11월까지 현황 자료

- 평균건수(2024년 기준) : 450.3건/월, 1.3건/일

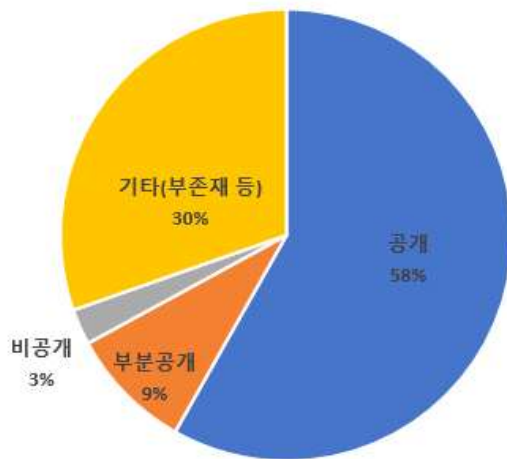
- 정보공개 접수 건수는 연도별로 점차 증가하는 추세임.

2. 월별 접수 처리 현황(2024년 기준)



- 2024년 정보공개 월 평균 접수 건수는 450.3건이며 5~6월에 다소 감소하였다가 7~8월에 급증하였으며, 9월에 일시 감소 후 다시 점차 증가하고 있음.

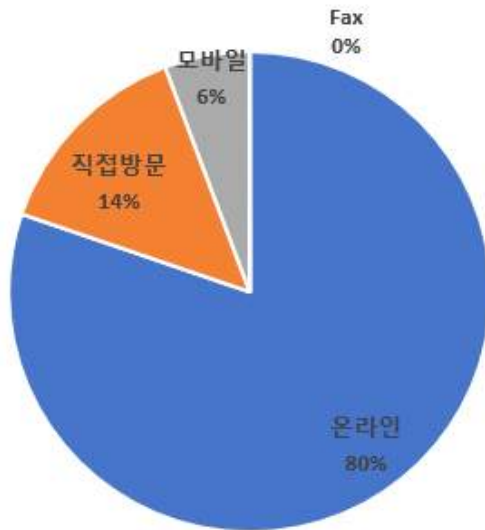
3. 결정 구분별 현황(2024년 기준)



결정구분	건수
공개	2,935
부분공개	447
비공개	129
기타(부존재 등)	1,532

- 공개(58%) > 부분공개(9%) > 비공개(3%) 순으로 접수 건수의 절반 이상이 공개결정 처리됨.

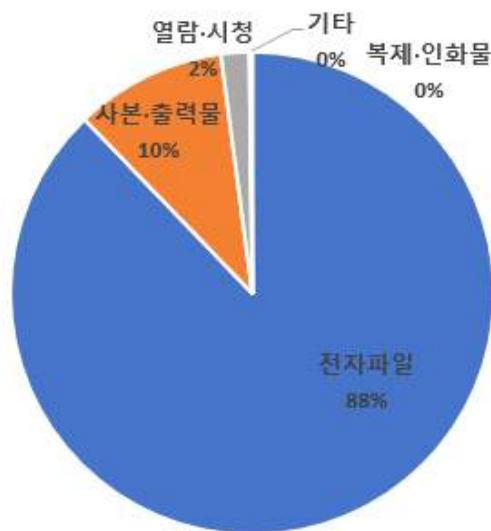
4. 청구 방법별 현황(2024년 기준)



청구방법	건수
온라인	4,047
직접방문	708
모바일	287
Fax	1

- 온라인+모바일(86%) > 방문(14%) > 팩스(0.02%) 순으로 온라인을 통한 정보공개 청구가 활성화 되어 있음을 알 수 있음.

5.제공 형태별 현황(2024년 기준)



공개형태	건수
전자파일	3,083
사본·출력물	355
열람·시청	66
기타	5
복제·인화물	2

- 전자파일(88%) > 사본·출력물(10%) > 열람·시청(2%) > 복제·인화물·기타(0.2%) 순으로 온라인 신청 활성화에 따라 전자파일 형태로 제공되는 경우가 많음.

6. 부서별 처리 현황(2024년 기준)

TOP15 처리부서별 민원 현황



- 부서별 민원 처리 현황을 살펴보면 건축과(568) > 행정지원과(440) > 도로사업과(354) > 보건정책과(248) > 주택과(216) > 자원순환과(201) > 디지털정보담당관(180) > 산림과(176) > 식품위생과(152) > 도시개발과(149) 순으로 나타남.

7. 상위 처리 부서별 주요 키워드 현황

	키워드	연급량(건)	
		순위	연급량(건)
건축과	건축물	1	265
	사용	2	231
	번지	3	218
	구조	4	198
	도면	5	197
	서류	6	147
	토지	7	115
	건물	8	107
	신청	9	102
	해당	10	100

<p>행정 지원과</p>	<p>지방 근무 지방자치단체 현재 장애인 공무원 여부 수수료 안내 작성 내용 단체 경기 광주시 고용 발송 감사 아래 주시 공무원 신고 계획 복지 납부 정보 자료 기본 행정 내역 접수 인원 양식 기관 발전 시간</p>	<table> <tr> <th>순위</th><th>키워드</th><th>언급량(건)</th></tr> <tr><td>1</td><td>공무원</td><td>70</td></tr> <tr><td>2</td><td>자료</td><td>51</td></tr> <tr><td>3</td><td>정보</td><td>37</td></tr> <tr><td>4</td><td>광주시</td><td>30</td></tr> <tr><td>5</td><td>작성</td><td>29</td></tr> <tr><td>6</td><td>감사</td><td>26</td></tr> <tr><td>7</td><td>경기</td><td>26</td></tr> <tr><td>8</td><td>내역</td><td>26</td></tr> <tr><td>9</td><td>내용</td><td>25</td></tr> <tr><td>10</td><td>주시</td><td>24</td></tr> </table>	순위	키워드	언급량(건)	1	공무원	70	2	자료	51	3	정보	37	4	광주시	30	5	작성	29	6	감사	26	7	경기	26	8	내역	26	9	내용	25	10	주시	24
순위	키워드	언급량(건)																																	
1	공무원	70																																	
2	자료	51																																	
3	정보	37																																	
4	광주시	30																																	
5	작성	29																																	
6	감사	26																																	
7	경기	26																																	
8	내역	26																																	
9	내용	25																																	
10	주시	24																																	
<p>도로 사업과</p>	<p>발전 다면 지번 필지 편입 결정 보상공 사항 실시 도로 용지 번지 도시계획 보상 조서 개설 여부 토지 답변 고시 집행 계획 기원 사업 대상 해당 시설 시기 공사 공공 매수 미지급 공익사업 최초 감사 아래 예산 당시</p>	<table> <tr> <th>순위</th><th>키워드</th><th>언급량(건)</th></tr> <tr><td>1</td><td>토지</td><td>932</td></tr> <tr><td>2</td><td>고시</td><td>497</td></tr> <tr><td>3</td><td>계획</td><td>475</td></tr> <tr><td>4</td><td>보상</td><td>413</td></tr> <tr><td>5</td><td>해당</td><td>390</td></tr> <tr><td>6</td><td>시설</td><td>389</td></tr> <tr><td>7</td><td>매수</td><td>379</td></tr> <tr><td>8</td><td>도시계획</td><td>377</td></tr> <tr><td>9</td><td>용지</td><td>335</td></tr> <tr><td>10</td><td>사업</td><td>279</td></tr> </table>	순위	키워드	언급량(건)	1	토지	932	2	고시	497	3	계획	475	4	보상	413	5	해당	390	6	시설	389	7	매수	379	8	도시계획	377	9	용지	335	10	사업	279
순위	키워드	언급량(건)																																	
1	토지	932																																	
2	고시	497																																	
3	계획	475																																	
4	보상	413																																	
5	해당	390																																	
6	시설	389																																	
7	매수	379																																	
8	도시계획	377																																	
9	용지	335																																	
10	사업	279																																	
<p>보건 정책과</p>	<p>퇴촌 건강 감사 소모 자료 내용 한국 요청 신청 병원 엑셀 주소 공개 도착 주소 지소 부탁 단가 통계 처방 내역 안녕 공동 보건소 사용 보건의료 해당 원외 약품 의약품 기간 활용 정보 제약사 월일 진료소 전체 초월</p>	<table> <tr> <th>순위</th><th>키워드</th><th>언급량(건)</th></tr> <tr><td>1</td><td>보건소</td><td>408</td></tr> <tr><td>2</td><td>지소</td><td>283</td></tr> <tr><td>3</td><td>통계</td><td>219</td></tr> <tr><td>4</td><td>처방</td><td>215</td></tr> <tr><td>5</td><td>요청</td><td>201</td></tr> <tr><td>6</td><td>의약품</td><td>190</td></tr> <tr><td>7</td><td>부탁</td><td>154</td></tr> <tr><td>8</td><td>내역</td><td>143</td></tr> <tr><td>9</td><td>감사</td><td>122</td></tr> <tr><td>10</td><td>약품</td><td>121</td></tr> </table>	순위	키워드	언급량(건)	1	보건소	408	2	지소	283	3	통계	219	4	처방	215	5	요청	201	6	의약품	190	7	부탁	154	8	내역	143	9	감사	122	10	약품	121
순위	키워드	언급량(건)																																	
1	보건소	408																																	
2	지소	283																																	
3	통계	219																																	
4	처방	215																																	
5	요청	201																																	
6	의약품	190																																	
7	부탁	154																																	
8	내역	143																																	
9	감사	122																																	
10	약품	121																																	

주택과	<p>기간 확인서 공사 평면 임대 확인 내용 준공 광주 조합 세대 지역 단지 감사 공동 태전 제조 자료 주택 이상 자이 사용 계약 입주 도면 해당 사업 안녕 아파트 관리 승인 사항 행정 부탁 변경 사업계 두산위브 아래 단위</p>	<table> <thead> <tr> <th>순위</th><th>키워드</th><th>언급량(건)</th></tr> </thead> <tbody> <tr><td>1</td><td>주택</td><td>255</td></tr> <tr><td>2</td><td>아파트</td><td>174</td></tr> <tr><td>3</td><td>자료</td><td>102</td></tr> <tr><td>4</td><td>공동</td><td>99</td></tr> <tr><td>5</td><td>해당</td><td>88</td></tr> <tr><td>6</td><td>사업</td><td>82</td></tr> <tr><td>7</td><td>태전</td><td>80</td></tr> <tr><td>8</td><td>세대</td><td>77</td></tr> <tr><td>9</td><td>정보</td><td>76</td></tr> <tr><td>10</td><td>조합</td><td>69</td></tr> </tbody> </table>	순위	키워드	언급량(건)	1	주택	255	2	아파트	174	3	자료	102	4	공동	99	5	해당	88	6	사업	82	7	태전	80	8	세대	77	9	정보	76	10	조합	69
순위	키워드	언급량(건)																																	
1	주택	255																																	
2	아파트	174																																	
3	자료	102																																	
4	공동	99																																	
5	해당	88																																	
6	사업	82																																	
7	태전	80																																	
8	세대	77																																	
9	정보	76																																	
10	조합	69																																	
자원 순환과	<p>업체명 배출 안녕 계약 종량제 감사 지자체 배출자 폐기물 수집 사업장 재활용 제조 신고 자료 시설 운영 위탁 정보 시설 운영 제작 여부 업체 봉투 생활 내용 순환 소각 봉투 부탁 관리법 유형 내역 운반 해당 민간 허가 사항 자원 조사</p>	<table> <thead> <tr> <th>순위</th><th>키워드</th><th>언급량(건)</th></tr> </thead> <tbody> <tr><td>1</td><td>폐기물</td><td>438</td></tr> <tr><td>2</td><td>시설</td><td>249</td></tr> <tr><td>3</td><td>운영</td><td>155</td></tr> <tr><td>4</td><td>업체</td><td>146</td></tr> <tr><td>5</td><td>재활용</td><td>124</td></tr> <tr><td>6</td><td>봉투</td><td>118</td></tr> <tr><td>7</td><td>정보</td><td>118</td></tr> <tr><td>8</td><td>자료</td><td>107</td></tr> <tr><td>9</td><td>생활</td><td>101</td></tr> <tr><td>10</td><td>제조</td><td>89</td></tr> </tbody> </table>	순위	키워드	언급량(건)	1	폐기물	438	2	시설	249	3	운영	155	4	업체	146	5	재활용	124	6	봉투	118	7	정보	118	8	자료	107	9	생활	101	10	제조	89
순위	키워드	언급량(건)																																	
1	폐기물	438																																	
2	시설	249																																	
3	운영	155																																	
4	업체	146																																	
5	재활용	124																																	
6	봉투	118																																	
7	정보	118																																	
8	자료	107																																	
9	생활	101																																	
10	제조	89																																	
디지털 정보 담당관	<p>기술 지갑 교통사고 신분증 인물 광주 사항 오후 차량 공개 방법용 차량 시간 영상 관계 확인 사이 영상 자료 가족 시분 사고 청구 위치 열람 작성 장소 번호 해당 매설물 내용 발생 관리 흰색 번지 상황 사진 지하 사양</p>	<table> <thead> <tr> <th>순위</th><th>키워드</th><th>언급량(건)</th></tr> </thead> <tbody> <tr><td>1</td><td>영상</td><td>211</td></tr> <tr><td>2</td><td>차량</td><td>186</td></tr> <tr><td>3</td><td>사고</td><td>169</td></tr> <tr><td>4</td><td>청구</td><td>133</td></tr> <tr><td>5</td><td>번호</td><td>88</td></tr> <tr><td>6</td><td>자료</td><td>85</td></tr> <tr><td>7</td><td>관계</td><td>70</td></tr> <tr><td>8</td><td>해당</td><td>67</td></tr> <tr><td>9</td><td>방법용</td><td>63</td></tr> <tr><td>10</td><td>장소</td><td>63</td></tr> </tbody> </table>	순위	키워드	언급량(건)	1	영상	211	2	차량	186	3	사고	169	4	청구	133	5	번호	88	6	자료	85	7	관계	70	8	해당	67	9	방법용	63	10	장소	63
순위	키워드	언급량(건)																																	
1	영상	211																																	
2	차량	186																																	
3	사고	169																																	
4	청구	133																																	
5	번호	88																																	
6	자료	85																																	
7	관계	70																																	
8	해당	67																																	
9	방법용	63																																	
10	장소	63																																	

산림과		<table> <thead> <tr> <th>순위</th><th>키워드</th><th>언급량(건)</th></tr> </thead> <tbody> <tr><td>1</td><td>산지</td><td>1588</td></tr> <tr><td>2</td><td>제조</td><td>698</td></tr> <tr><td>3</td><td>전용</td><td>684</td></tr> <tr><td>4</td><td>신고</td><td>546</td></tr> <tr><td>5</td><td>산림</td><td>544</td></tr> <tr><td>6</td><td>관리법</td><td>429</td></tr> <tr><td>7</td><td>제항</td><td>426</td></tr> <tr><td>8</td><td>시설</td><td>412</td></tr> <tr><td>9</td><td>제호</td><td>380</td></tr> <tr><td>10</td><td>사용</td><td>287</td></tr> </tbody> </table>	순위	키워드	언급량(건)	1	산지	1588	2	제조	698	3	전용	684	4	신고	546	5	산림	544	6	관리법	429	7	제항	426	8	시설	412	9	제호	380	10	사용	287
순위	키워드	언급량(건)																																	
1	산지	1588																																	
2	제조	698																																	
3	전용	684																																	
4	신고	546																																	
5	산림	544																																	
6	관리법	429																																	
7	제항	426																																	
8	시설	412																																	
9	제호	380																																	
10	사용	287																																	
식품 위생과		<table> <thead> <tr> <th>순위</th><th>키워드</th><th>언급량(건)</th></tr> </thead> <tbody> <tr><td>1</td><td>식품</td><td>181</td></tr> <tr><td>2</td><td>업체</td><td>116</td></tr> <tr><td>3</td><td>주소</td><td>114</td></tr> <tr><td>4</td><td>음식점</td><td>100</td></tr> <tr><td>5</td><td>신고</td><td>91</td></tr> <tr><td>6</td><td>자료</td><td>90</td></tr> <tr><td>7</td><td>신규</td><td>85</td></tr> <tr><td>8</td><td>업소</td><td>82</td></tr> <tr><td>9</td><td>변경</td><td>79</td></tr> <tr><td>10</td><td>처분</td><td>75</td></tr> </tbody> </table>	순위	키워드	언급량(건)	1	식품	181	2	업체	116	3	주소	114	4	음식점	100	5	신고	91	6	자료	90	7	신규	85	8	업소	82	9	변경	79	10	처분	75
순위	키워드	언급량(건)																																	
1	식품	181																																	
2	업체	116																																	
3	주소	114																																	
4	음식점	100																																	
5	신고	91																																	
6	자료	90																																	
7	신규	85																																	
8	업소	82																																	
9	변경	79																																	
10	처분	75																																	
도시 개발과		<table> <thead> <tr> <th>순위</th><th>키워드</th><th>언급량(건)</th></tr> </thead> <tbody> <tr><td>1</td><td>개발</td><td>161</td></tr> <tr><td>2</td><td>행위</td><td>157</td></tr> <tr><td>3</td><td>번지</td><td>131</td></tr> <tr><td>4</td><td>농지</td><td>113</td></tr> <tr><td>5</td><td>토지</td><td>113</td></tr> <tr><td>6</td><td>허가</td><td>82</td></tr> <tr><td>7</td><td>건축</td><td>65</td></tr> <tr><td>8</td><td>계획</td><td>57</td></tr> <tr><td>9</td><td>전용</td><td>57</td></tr> <tr><td>10</td><td>도시계획</td><td>55</td></tr> </tbody> </table>	순위	키워드	언급량(건)	1	개발	161	2	행위	157	3	번지	131	4	농지	113	5	토지	113	6	허가	82	7	건축	65	8	계획	57	9	전용	57	10	도시계획	55
순위	키워드	언급량(건)																																	
1	개발	161																																	
2	행위	157																																	
3	번지	131																																	
4	농지	113																																	
5	토지	113																																	
6	허가	82																																	
7	건축	65																																	
8	계획	57																																	
9	전용	57																																	
10	도시계획	55																																	

IV

분석총평

- 주요 청구데이터 중 누구에게나 공개 가능한 정보(현황자료, 통계 데이터 등)는 사전정보공표 목록에 반영할 수 있도록 검토가 필요해 보임.
- 설계도면 등 이해관계인에게만 공개 가능한 정보가 많이 청구되고 있으므로 빠른 처리를 위한 본인 확인 안내 제공 등 민원 편의를 위한 방안이 필요해 보임.
- 이미 온라인을 통하여 공개되어 있는 정보에 대하여 청구가 들어온 경우, 청구 답변 시 사전정보공표 등 공개 자료를 확인할 수 있는 다양한 안내가 필요하다고 판단됨.
- 상위 5개 부서 주요 키워드
 - 건축과 : 건축물 구조·도면·허가 관련
 - 행정지원과 : 공무원·근무·감사 관련(정보부존재 처리가 다수임)
 - 도로사업과 : 도시계획·도로·고시·사업·보상 관련
 - 보건정책과 : 의약품·처방·병원 통계 관련
 - 주택과 : 공동주택·조합·아파트·승인 관련

V

향후계획

- 광주시 정보공개청구 빅데이터 분석결과 게시
 - 광주시 빅데이터포털 시스템 등록
 - 범정부 데이터 분석시스템 결과 등록
- 행정지원과 공유 및 사전정보공표 등 정보공개 관련 정책 수립에 활용